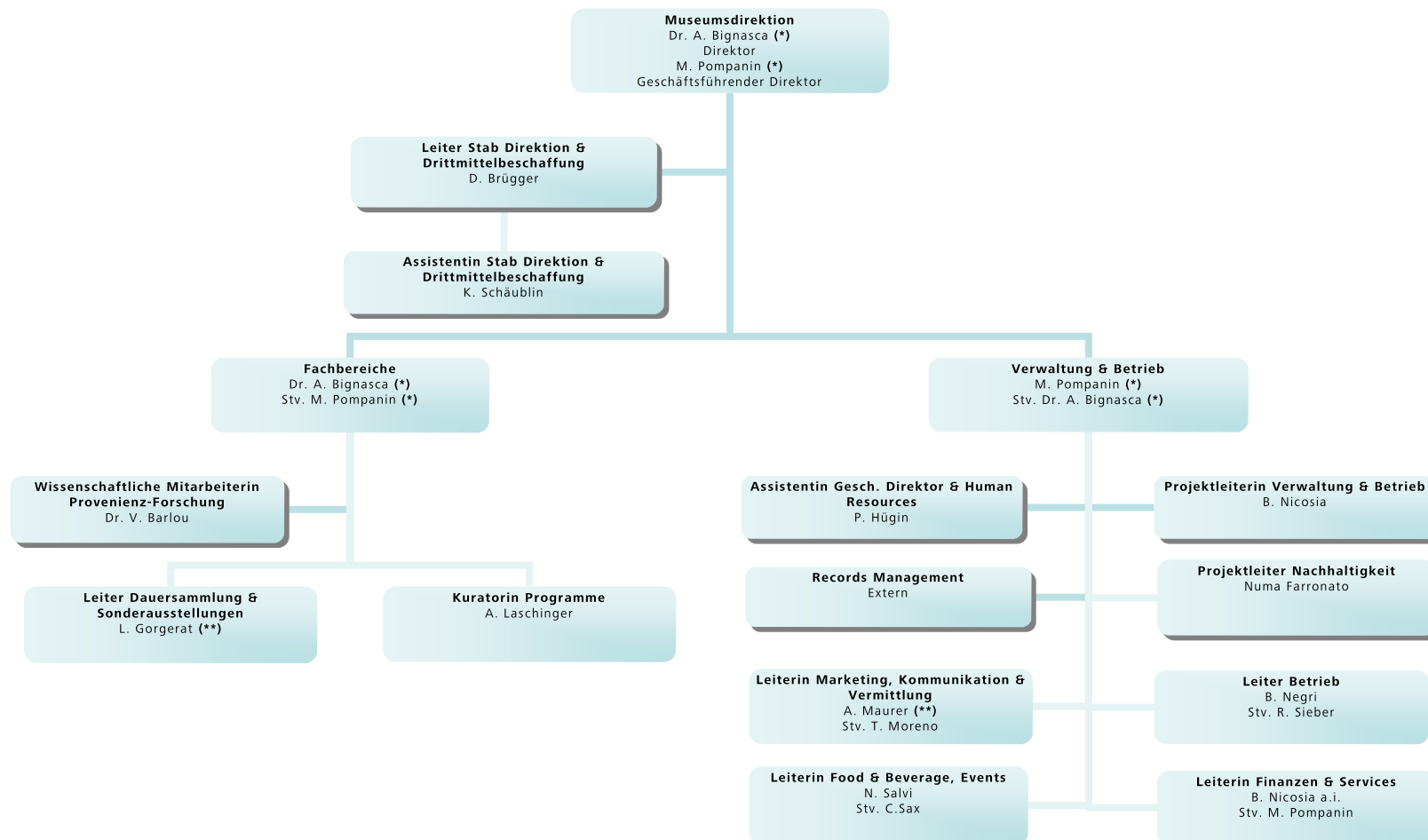


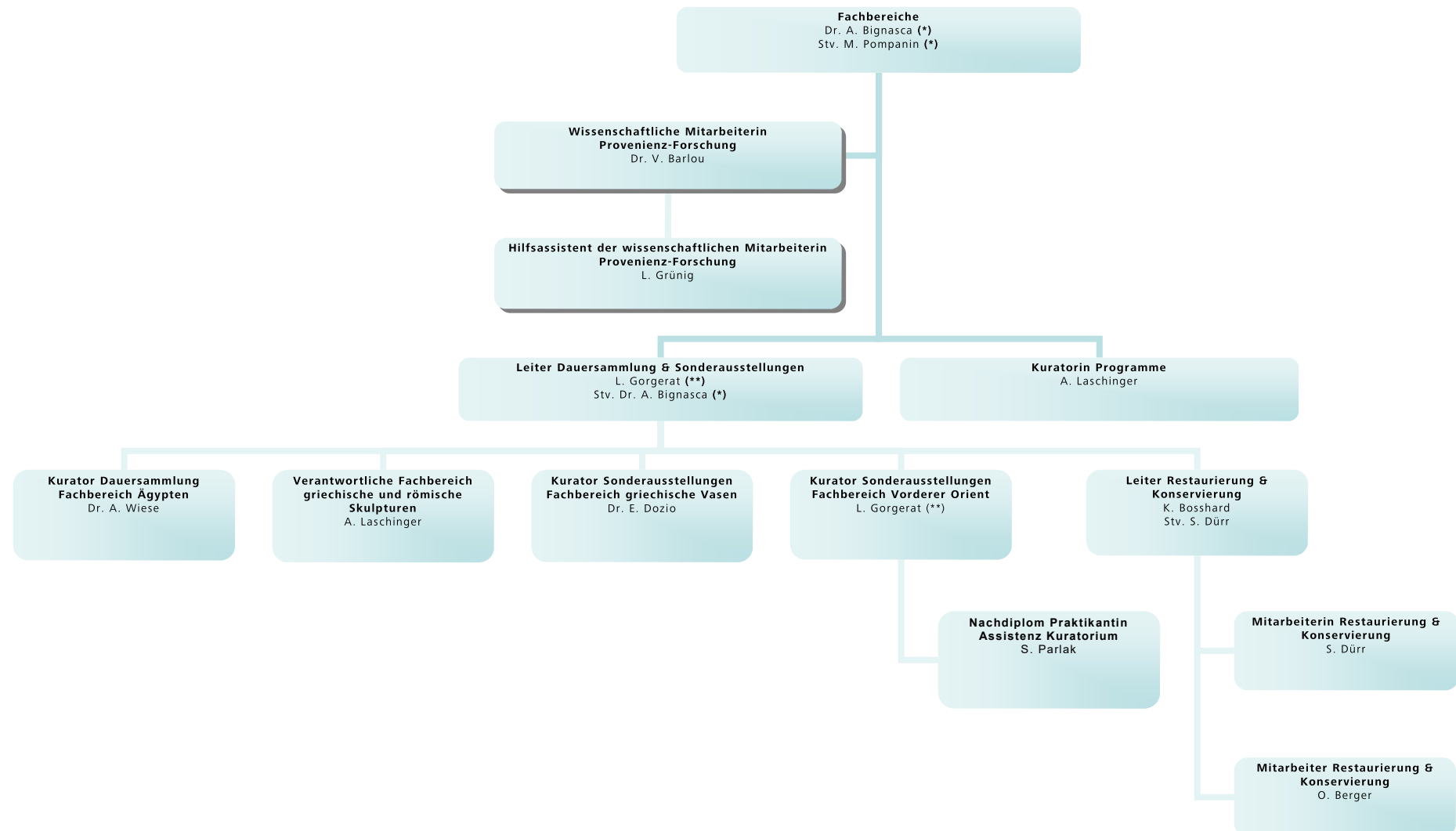
Organigramm Antikenmuseum Basel und Sammlung Ludwig

Ab 01.12.2025



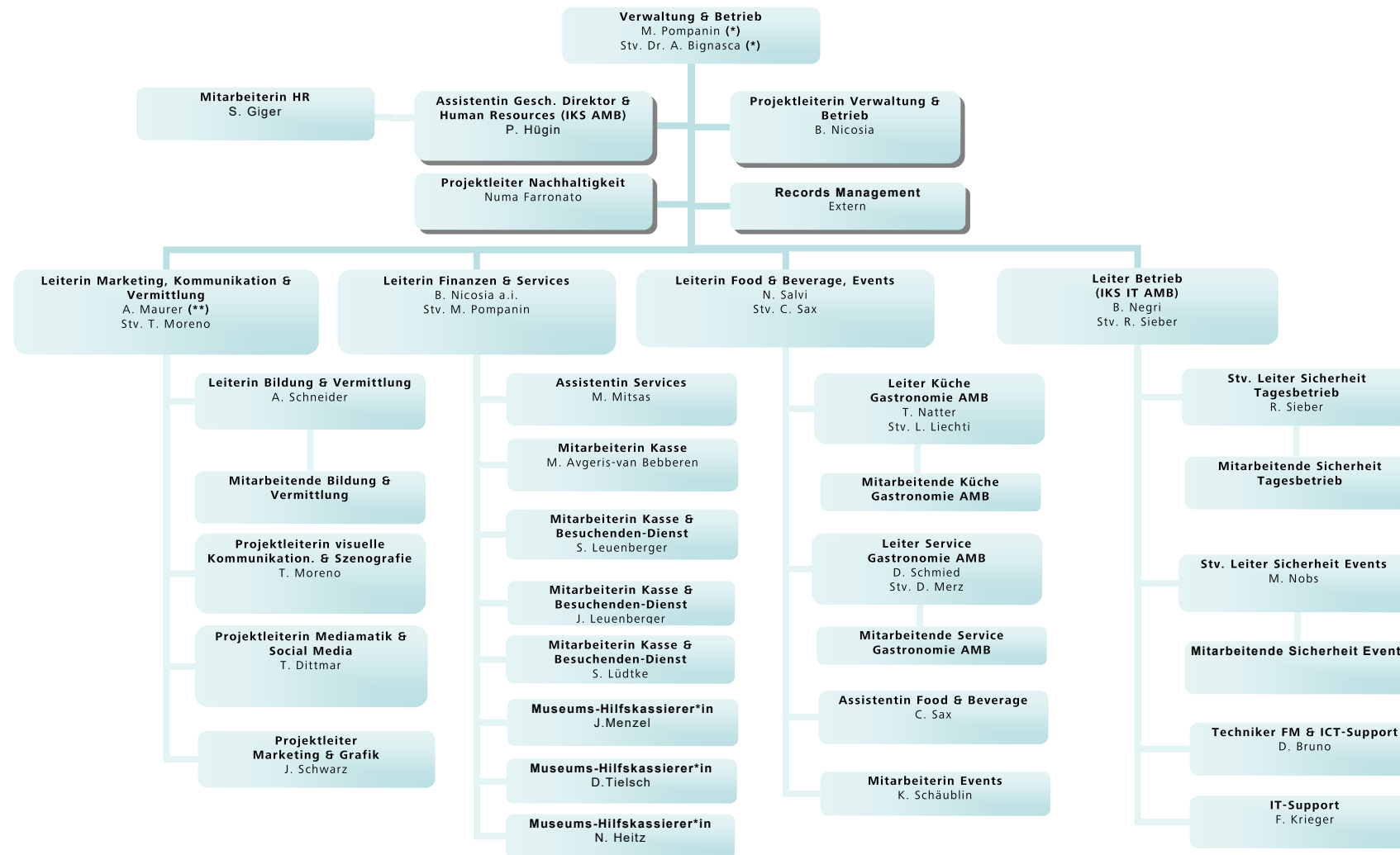
(*) Direktion // (**) Mitglieder der erweiterten Direktion // grau hinterlegt = Stabsstellen

Fachbereiche



(*) Direktion // (**) Mitglieder der erweiterten Direktion // grau hinterlegt = Stabsstellen

Verwaltung & Betrieb



(*) Direktion // (**) Mitglieder der erweiterten Direktion // grau hinterlegt = Stabsstellen