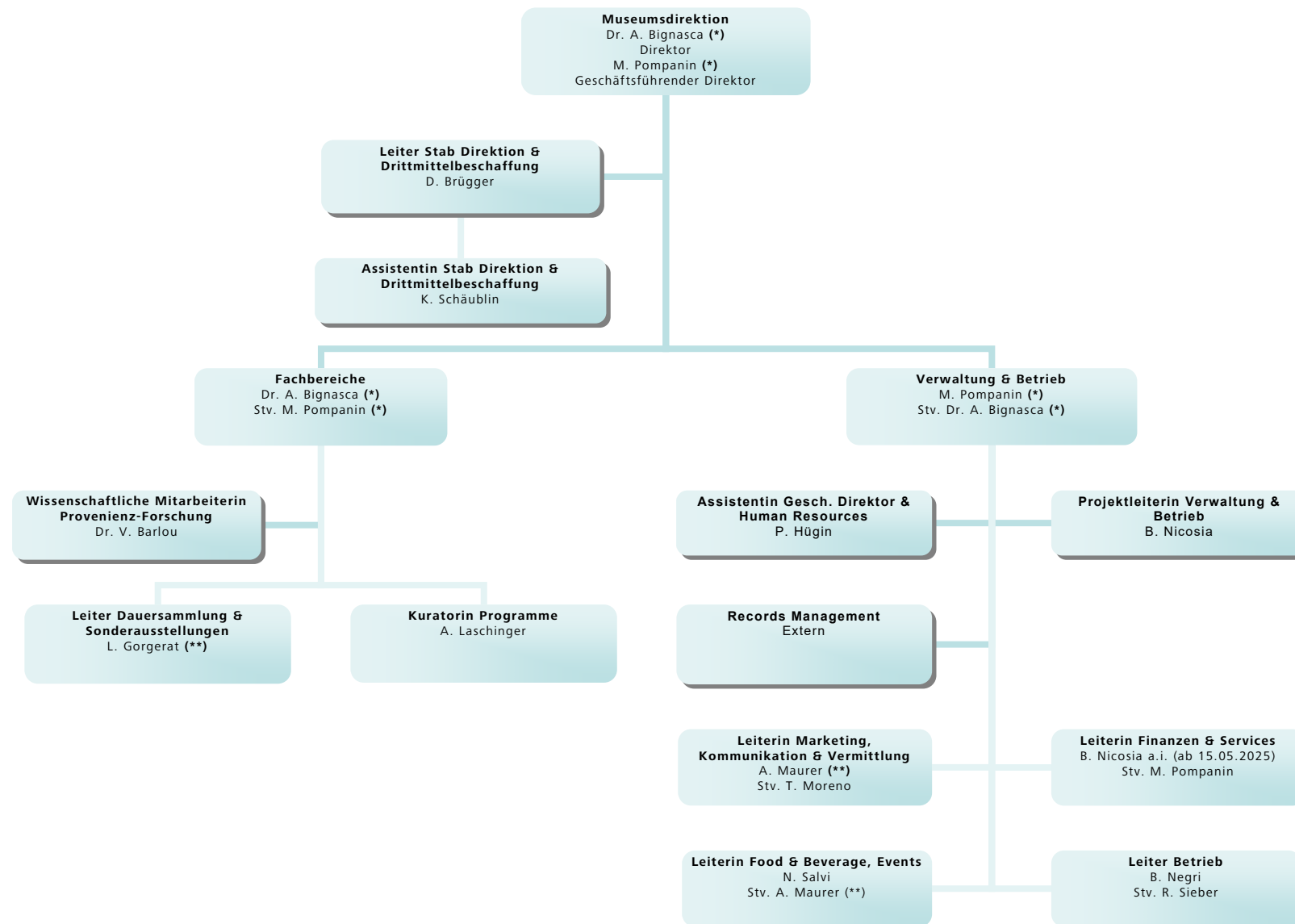
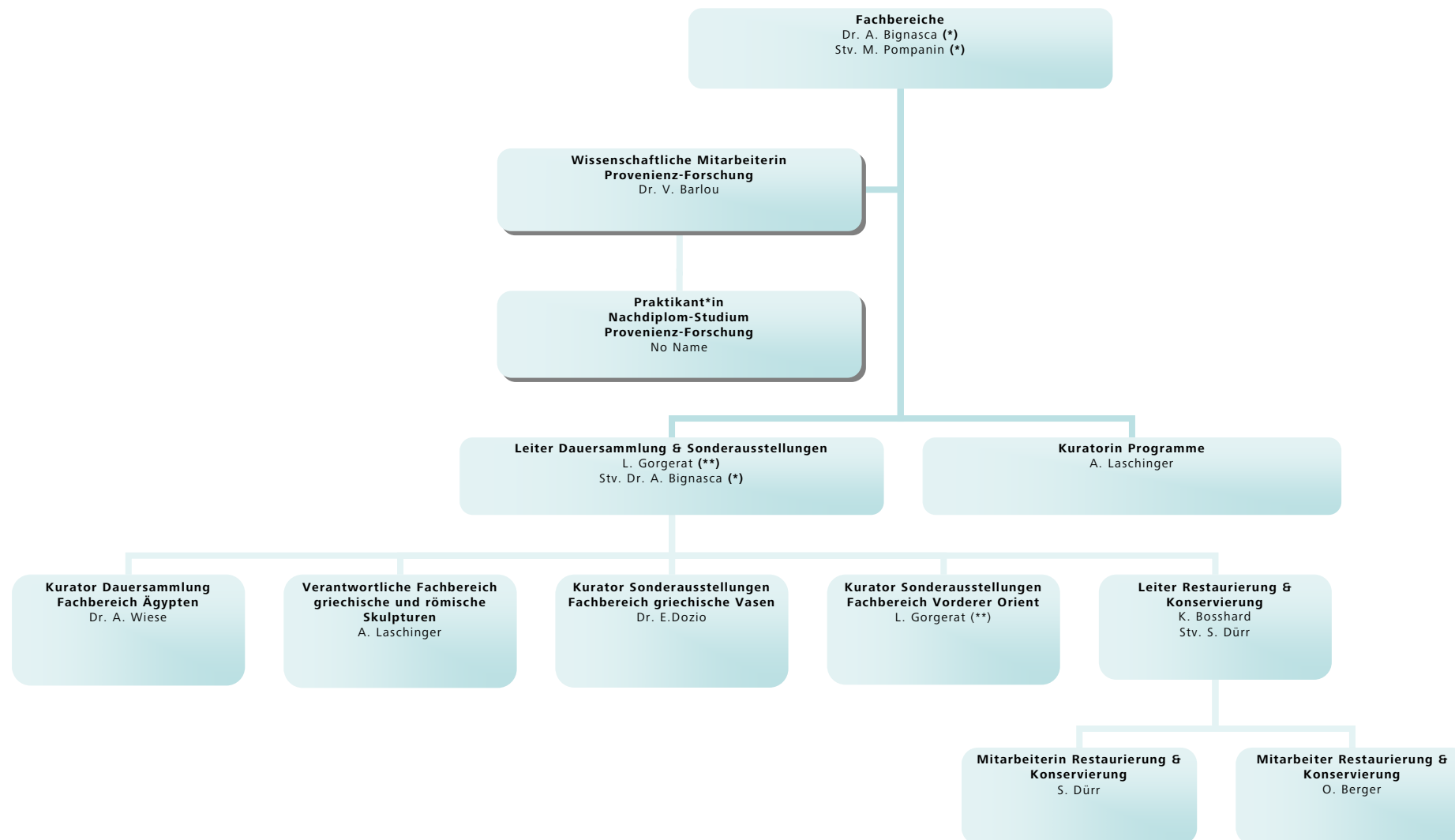


Organigramm Antikenmuseum Basel und Sammlung Ludwig
Ab 01.05.2025



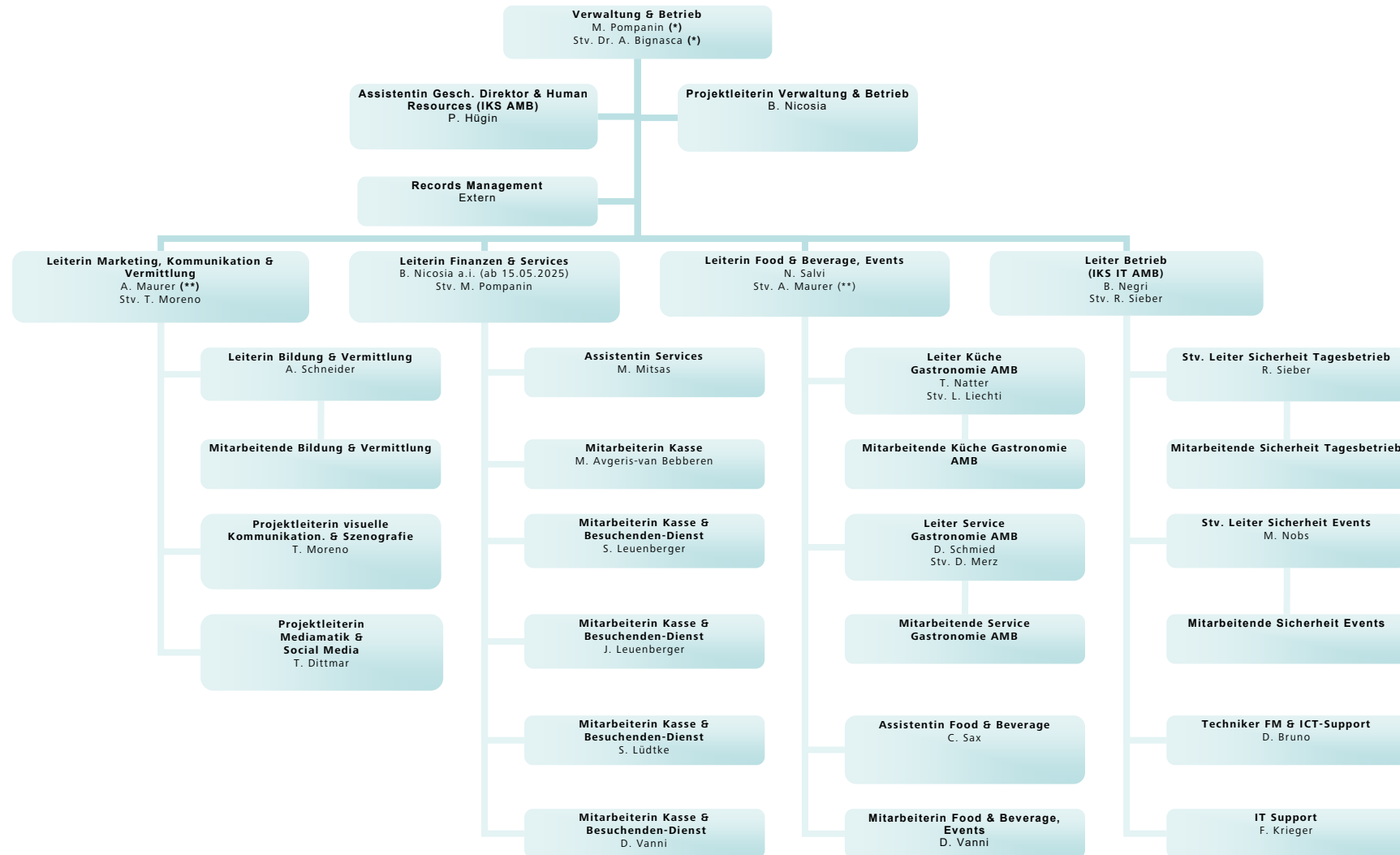
(*) Direktion // (**) Mitglieder der erweiterten Direktion // grau hinterlegt = Stabsstellen

Fachbereiche



(*) Direktion // (**) Mitglieder der erweiterten Direktion // grau hinterlegt = Stabsstellen

Verwaltung & Betrieb



(*) Direktion // (**) Mitglieder der erweiterten Direktion // grau hinterlegt = Stabsstellen