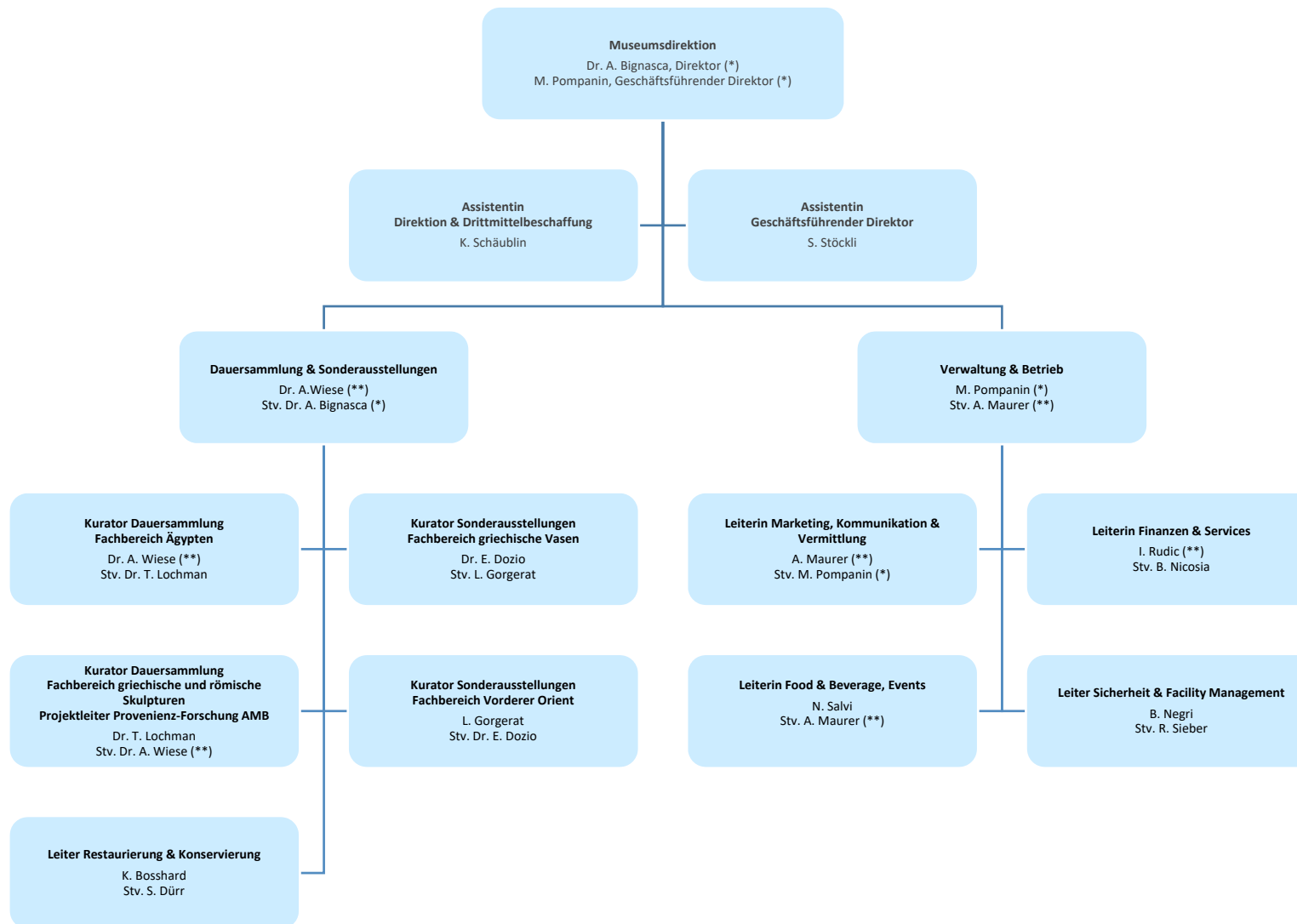


Organigramm Antikenmuseum Basel und Sammlung Ludwig

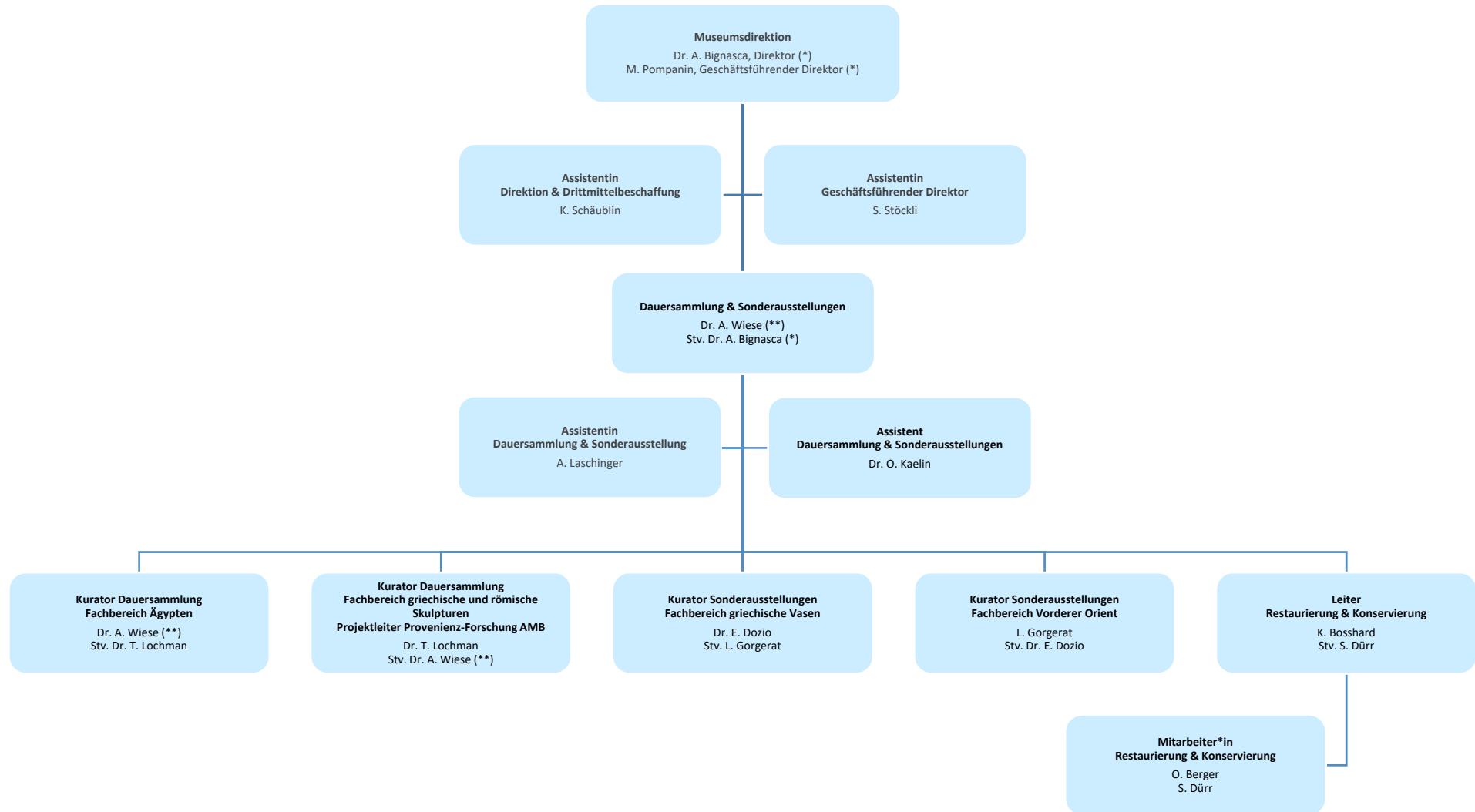
Ab 01.05.2022



(*) Direktion

(**) Mitglieder der erweiterten Direktion

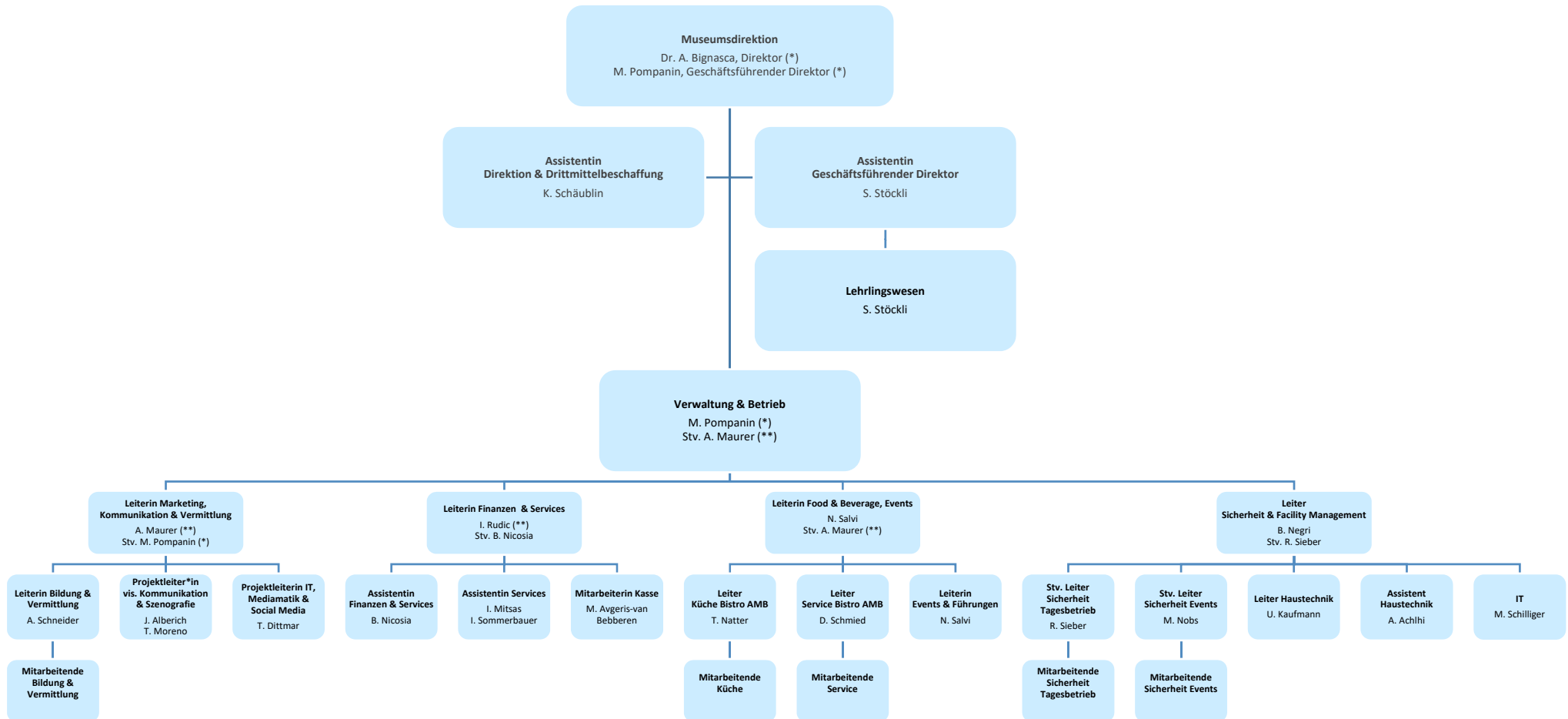
Dauersammlung & Sonderausstellung



(*) Direktion

(**) Mitglieder der erweiterten Direktion

Verwaltung & Betrieb



(*) Direktion

(**) Mitglieder der erweiterten Direktion