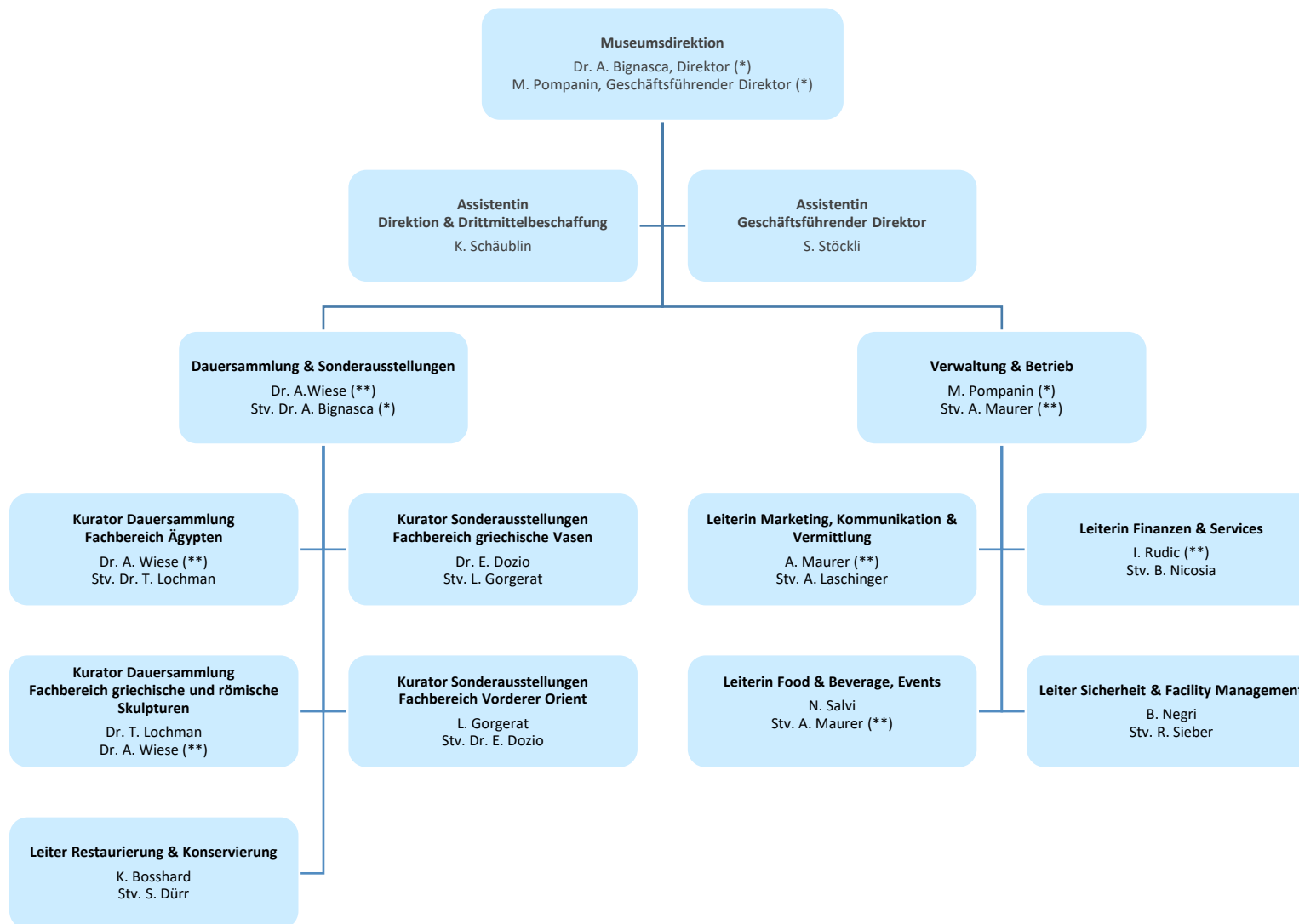


Organigramm Antikenmuseum Basel und Sammlung Ludwig

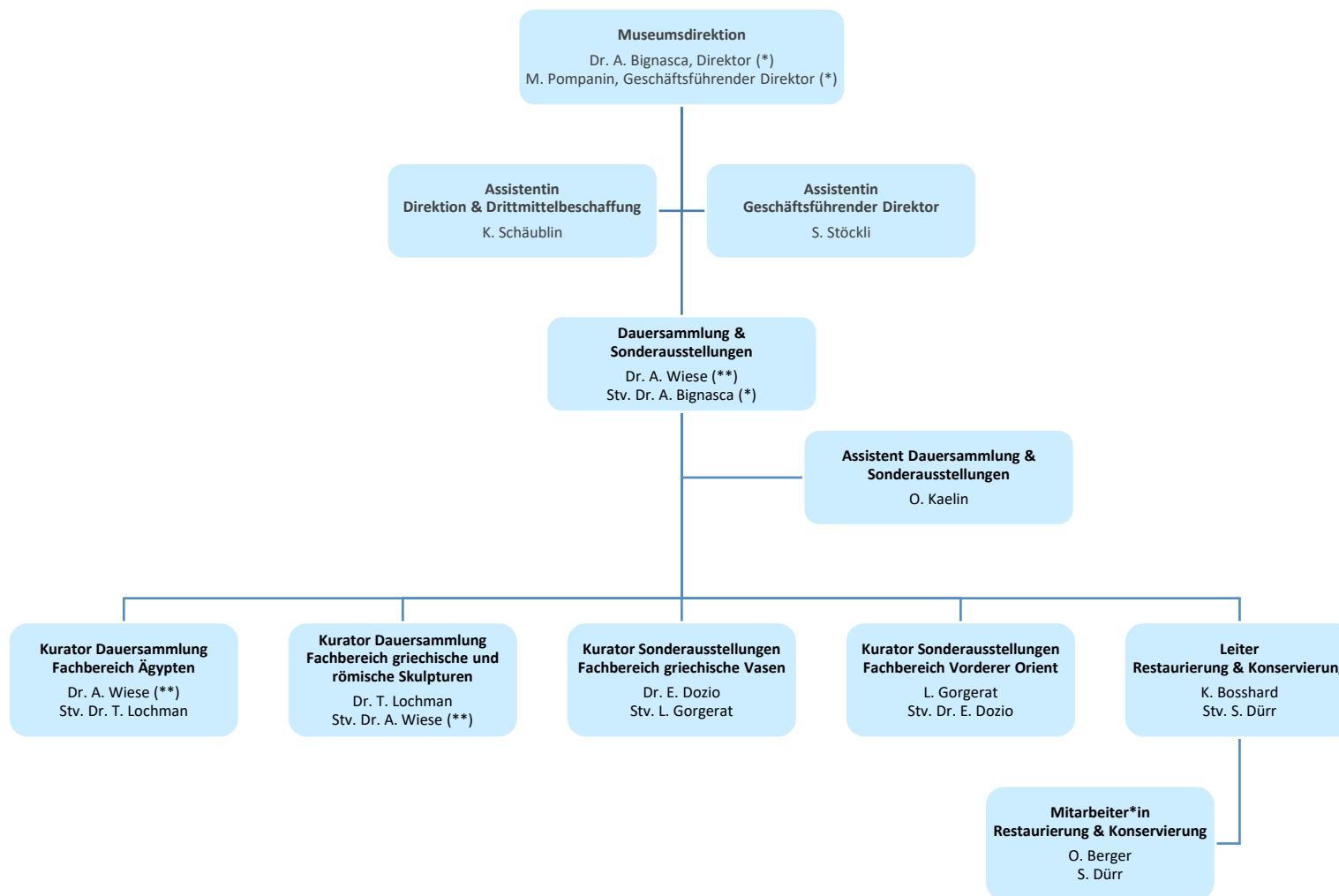
Ab 01.11.2021



(*) Direktion

(**) Mitglieder der erweiterten Direktion

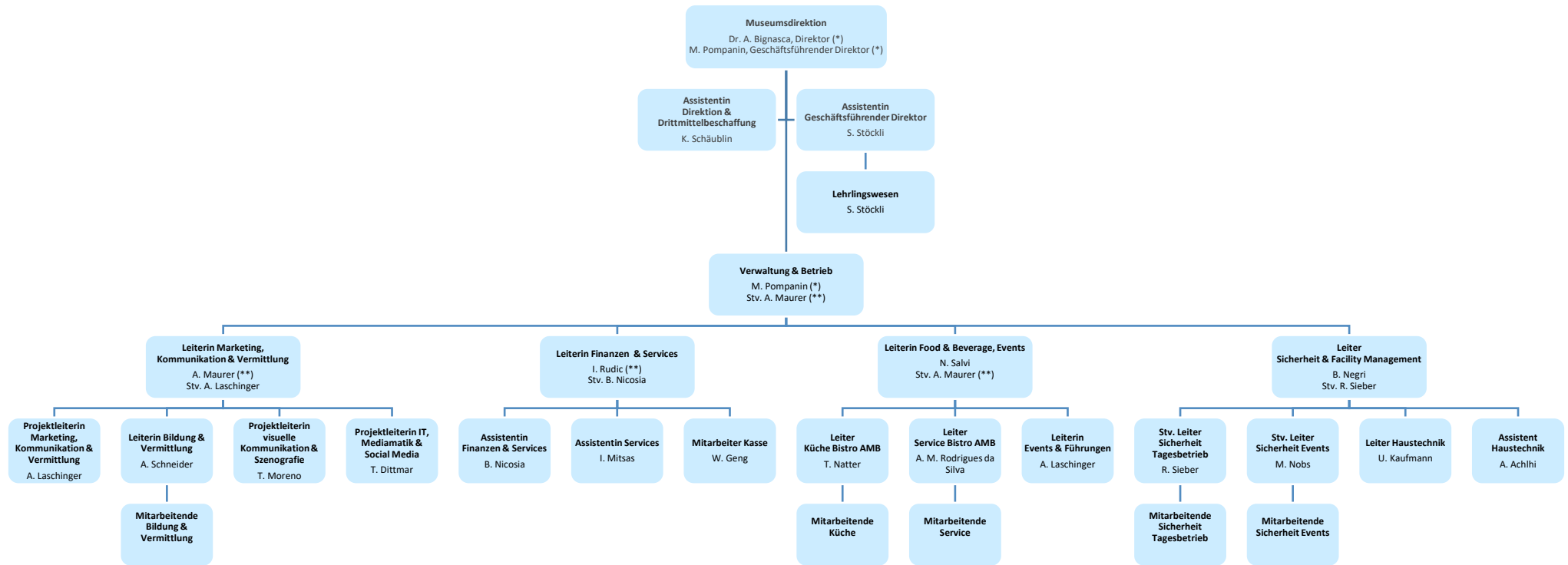
Dauersammlung & Sonderausstellung



(*) Direktion

(**) Mitglieder der erweiterten Direktion

Verwaltung & Betrieb



(*) Direktion
 (**) Mitglieder der erweiterten Direktion