



## SITZUNGSZIMMER

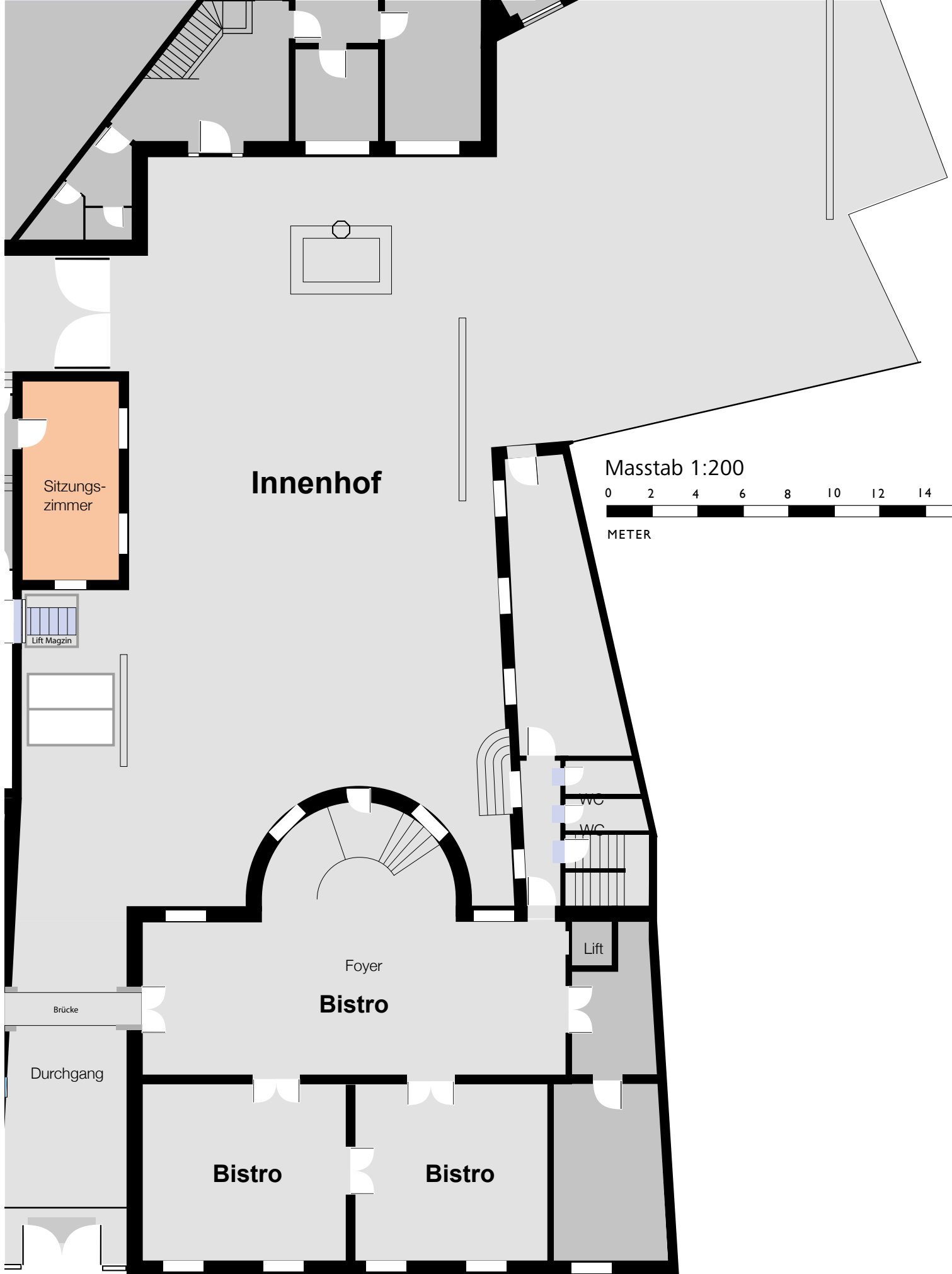
Das kleine, aber feine Sitzungszimmer besticht durch seine Lage. Durch die Fenster blickt man in den idyllischen Innenhof, in dem man sich die Füße vertreten oder den Lunch einnehmen kann.

Geeignet für Sitzung, Konferenz/Tagung, Workshop

<b>Miete</b>	CHF 450.00 (Mo–Fr von 08:00–17:00 Uhr) inkl. Beamer und „Z'Morge“ (Kaffee, Gipfeli, Orangensaft, Mineralwasser) CHF 350.00, Halbtage (Mo–Fr von 08:00–12:00 bzw. 13:00–17:00 Uhr) inkl. Beamer und „Z'Morge“ (Kaffee, Gipfeli, Orangensaft, Mineralwasser) bzw. „Z'Vieri“ (Kaffee, Kuchen, Mineralwasser)
<b>Masse</b>	ca. 36 m <sup>2</sup>
<b>Anzahl Personen</b>	10
<b>Diverses</b>	Kaffeemaschine

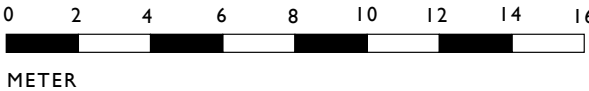


SITZUNGSZIMMER (EG)



Innenhof

Masstab 1:200



Sitzungs-zimmer

Lift Magazin

WC

WC

Lift

Foyer

Bistro

Brücke

Durchgang

Bistro

Bistro